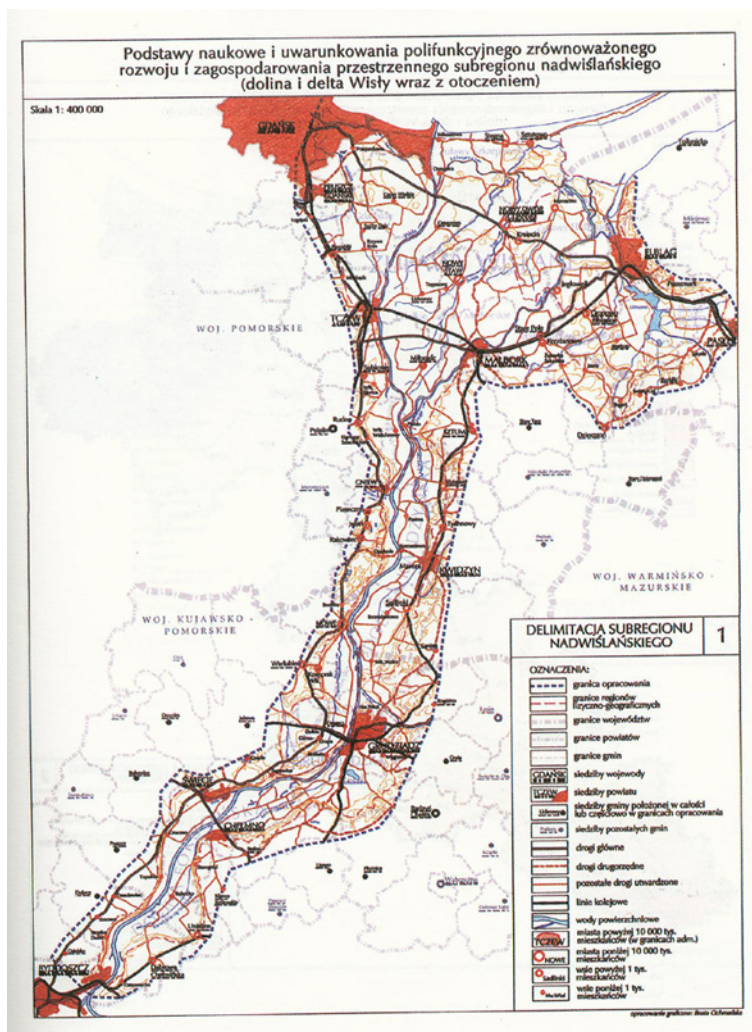


ZAGOSPODAROWANIE PRZESTRZENNE DOLINY I DELTY WISŁY WRAZ Z OTOCZENIEM

Podstawy naukowe i uwarunkowania wielofunkcyjnego zrównoważonego rozwoju i zagospodarowania przestrzennego subregionu nadwiślańskiego.



autorzy:

prof. dr hab. inż. arch. Andrzej Baranowski (kier.)

prof. dr hab. inż. Piotr Kowalik

dr inż. arch. Bogna Lipińska

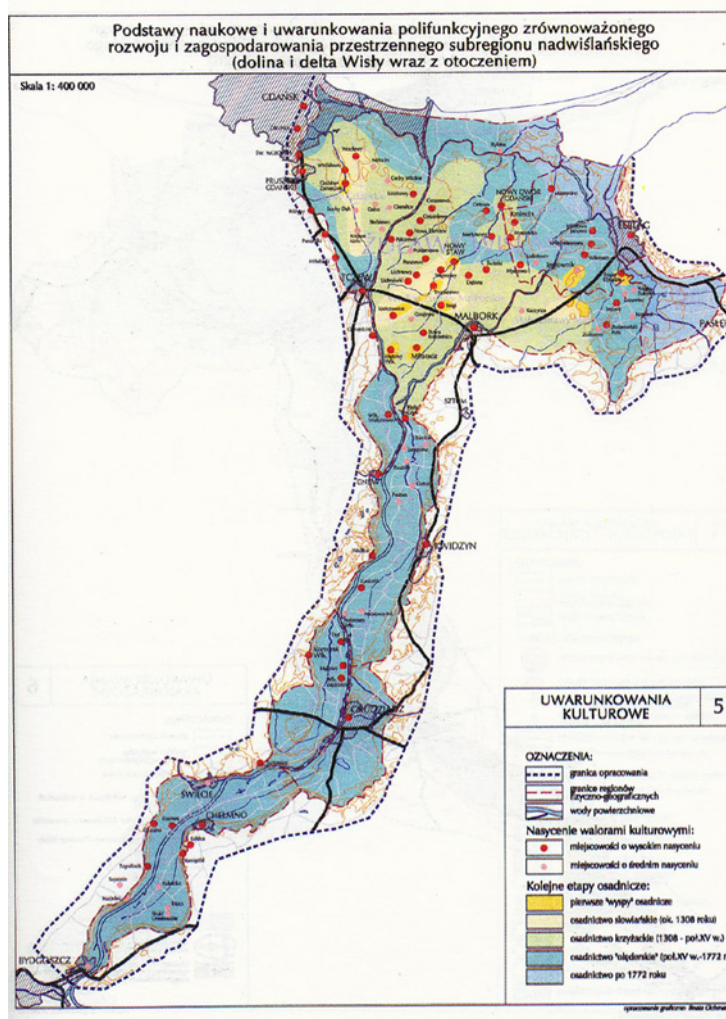
mgr inż. arch. Jacek Bocheński

mgr Beata Ochmańska (oprac. graficzne)

Zagospodarowanie przestrzenne Doliny i Delta Wisły wraz z otoczeniem – podstawy naukowe i uwarunkowania wielofunkcyjnego zrównoważonego rozwoju i zagospodarowania przestrzennego Subregionu Nadwiślańskiego, [w:] Studia obszarów problemowych województwa pomorskiego (pod red. F. Pankau). Pomorskie Studia Regionalne. Wyd. Urząd Marszałkowski Województwa Pomorskiego, Gdańsk 2004, ss. 11-78;

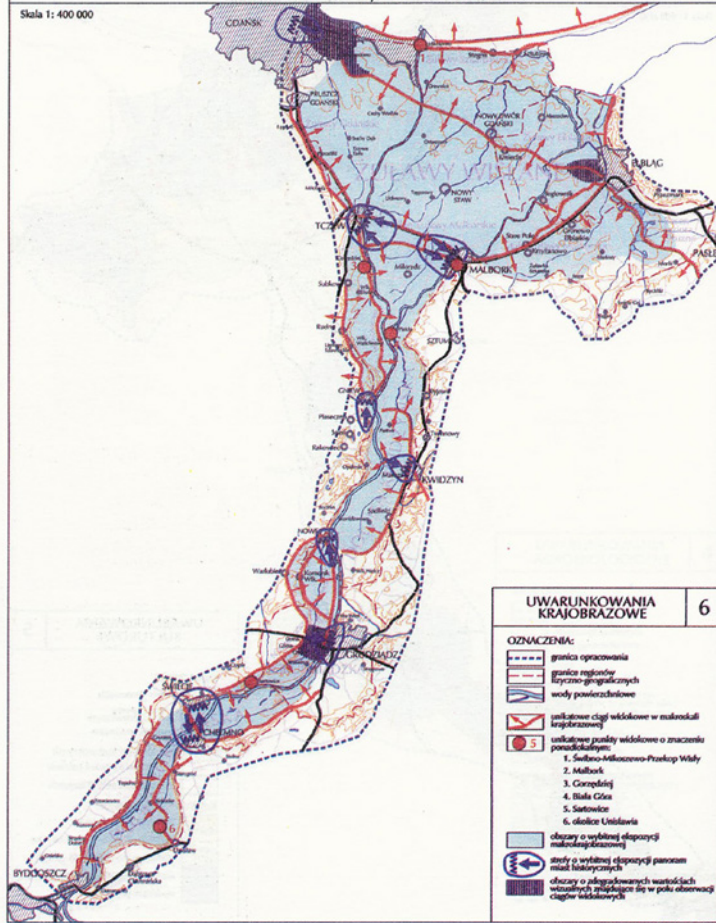
Praca zawiera identyfikację wiodących dla szczególnego regionu jakim jest Dolina i Delta Wisły problemów w zakresie planowania strategicznego, zagospodarowania przestrzennego oraz równoważenia rozwoju. W opracowaniu dokonano delimitacji badanego obszaru oraz scharakteryzowano przyrodnicze i kulturowe uwarunkowania i predyspozycje rozwoju subregionu nadwiślańskiego. Uwzględniono charakterystykę środowiska przyrodniczego i formy jego ochrony, infrastrukturę przeciwpowodziową i ekologiczną, warunki agroekologiczne, system transportowy i infrastrukturę techniczną, system osadniczy, środowisko kulturowe, krajobraz i walory rekreacyjno-turystyczne oraz podział na rejony osadniczo-krajobrazowe. Na tej podstawie określono kierunki działań w planie strategiczno-operacyjnym rozpatrywanego obszaru. Sformułowano cele i zasady strategii zrównoważonego rozwoju obszaru oraz omówiono czynniki integracji tych celów.

Następnie przedstawiono koncepcję strategii zrównoważonego rozwoju subregionu z uwzględnieniem ponadlokalnych programów i projektów działań operacyjnych. Omówiono także systemy i metody konsultacji społecznej projektów stosowane w Unii Europejskiej, obejmujące problematykę partycypacji społecznej, polityki informacyjnej, kształtowania świadomości i edukacji społecznej.



Podstawy naukowe i uwarunkowania polifunkcyjnego zrównoważonego rozwoju i zagospodarowania przestrzennego subregionu nadwiślańskiego (dolina i delta Wisły wraz z otoczeniem)

Skala 1: 400 000



opracowanie graficzne: Marek Olszowski