

Wiem, że wielu z was ma kłopoty z rysowaniem planów urbanistycznych. Najchętniej uciekacie w „kolorowanki” którymi staracie się zapewnić czytelność planu, ale na ogół to nie pomaga. A właściwie rysowanie planu urbanistycznego jest bardzo proste. Poniżej postaram się to wyjaśnić.

Po pierwsze pamiętajcie, a jeszcze lepiej zrozumcie to, że linia jest symbolem. Niektóre symbolizują krawężnik, inne kalenicę dachu, kolejne ścianę budynku czy linię rozgraniczającą miejsca postojowe. Zasada jest bardzo prosta – staramy się aby linia odzwierciedlała to co symbolizuje a różnice pomiędzy nimi odpowiadały różnicom w symbolizowanych obiektach.

Wystarczą wam 3 grubości linii i dwa rodzaje: ciągła i przerywana. Informacje podstawowe pokazujemy linią ciągłą. Przede wszystkim różnicujemy grubość linii:

Najgrubsza linia na planie to obrys budynku - grubość **2a** – PN określa ją na 1,4 mm. (Wiem z doświadczenia, że boicie się robić takie grube linie. Jednak nie może ona być cieńsza niż 1 mm!) Ta linia pokazuje gdzie budynek „wyrasta” z ziemi. Jest to najgrubsza linia na planie bo symbolizuje dziesiątki i setki ton betonu, stali, cegieł i szkła.

Wyobraźcie sobie domek jednorodzinny ze stromym, czterospadowym dachem. Obrys domu jest **2a** ale przecież chcemy pokazać układ dachu i do tego celu musimy użyć linii **1a**, która zobrazuje kalenicę, naroża, (i linie kosztowe gdy są). Dokładnie w taki sam sposób postępujemy gdy mamy do czynienia ze zmianą wysokości budynku, np. z 4 kondygnacji do 5, albo gdy budynek ma dalej tyle samo kondygnacji ale zmieniamy poziom $\pm 0,00$ bo teren się wznosi lub opada i w bryle budynku jest wyraźny uskok.

Tak samo, grubością **1a**, obrysujemy linię krawężników wyznaczających granicę powierzchni po której mogą jeździć samochody (też stać). Jest to trochę za gruba linia dla „przeszkadzajki” w postaci 10 cm uskoku, ale rysujemy to grubo jako granicę między powierzchnią dostępną dla samochodów i niedostępną.

Ostatni element, który wymaga grubej na **1a** linii to obrys drzew. Popatrzcie na taki kasztanowiec, który wypuścił liście – widzicie ile setek kilogramów tych liści on dźwiga? Należy mu się linia **1a**, tak jak i innym drzewom.

Pozostają drobne elementy jak linie krawężnika między chodnikiem a trawą, jakieś schodki terenowe, symbole skarp, itp. To wszystko rysujemy linią **a/2**. Tę cienką linię traktujemy również jak linię pomocniczą – na do pokazania „trójkąta” zjazdu do garaży.

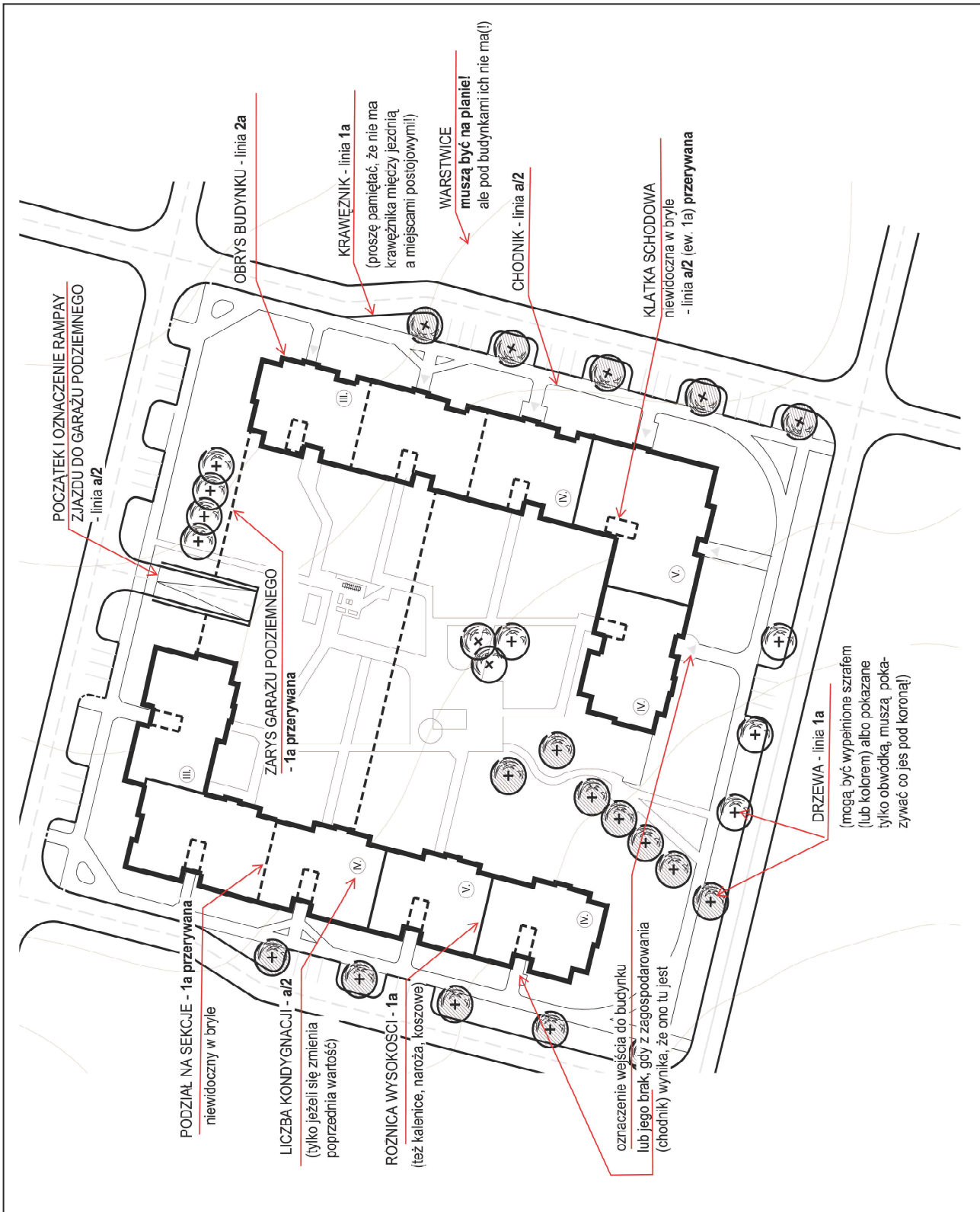
Pozostają jeszcze elementy, których nie widać w widoku z góry, ale chcemy je pokazać bosą ważną. To będzie obrys garażu podziemnego (lub innych konstrukcji) ukrytego pod ziemią albo podział budynku na sekcje, taki niewidoczny w bryle. Takie informacje podajemy linią **1a przerywaną**.

Ważną informacją w zabudowie mieszkaniowej jest lokalizacja klatki schodowej, ale ona jest ważna na studiach, aby pokazać, że wiecie po której stronie budynku powinna się znajdować. Taką klatkę najlepiej obrysować linią **przerywaną a/2**.

No i przykład, bo na obrazku najłatwiej wytłumaczyć:

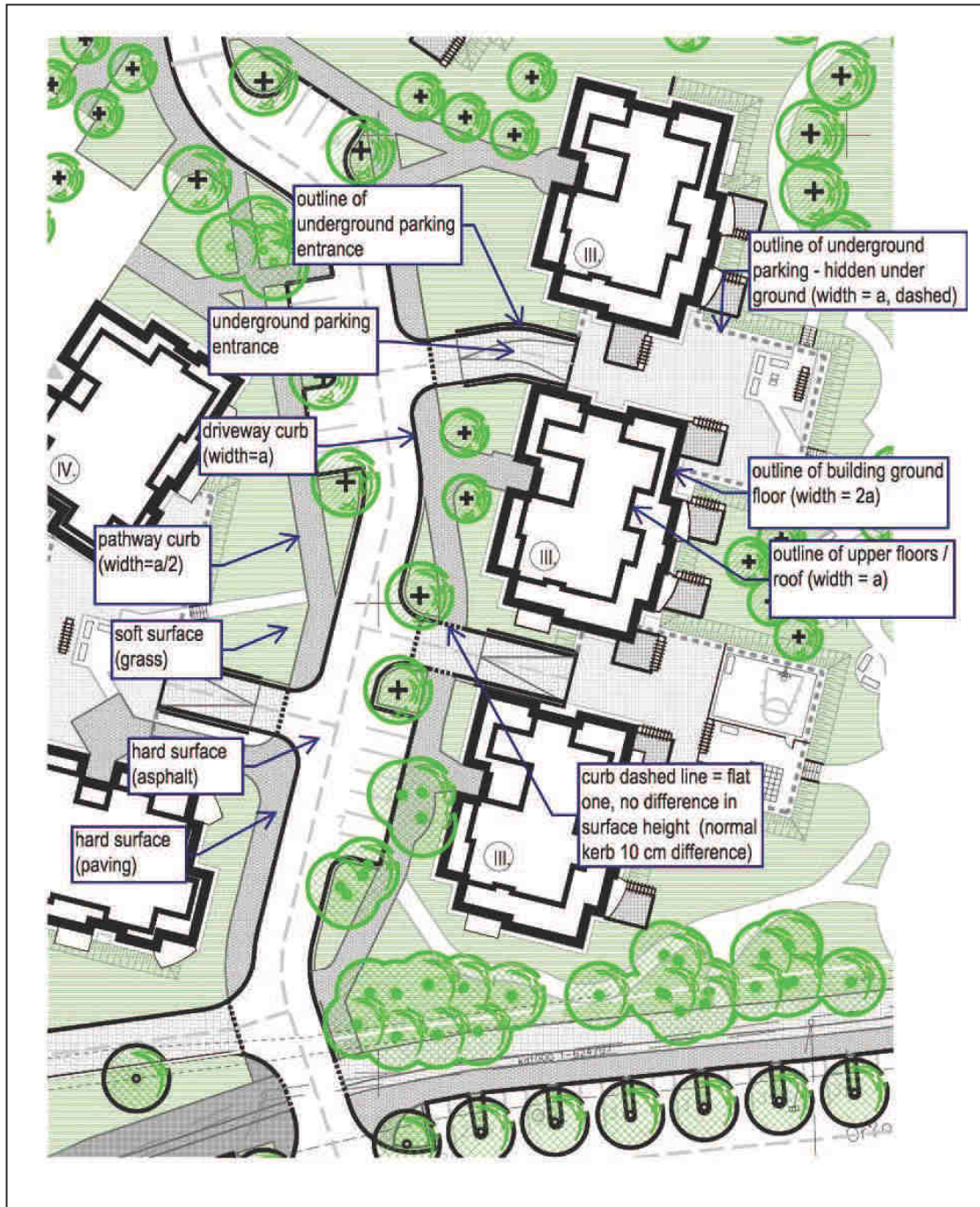
PROJEKTOWANIE URBANISTYCZNE RYSOWANIE PLANÓW URBANISTYCZNYCH

WYDZIAŁ
ARCHITEKTURY
PG



PROJEKTOWANIE URBANISTYCZNE

Oraz wersja kolorowa (z opisami po angielsku).



Oczywiście nie wolno zapomnieć o podziałce i oznaczeniu północy.

dr inż. arch. roman ruczyński

PROJEKTOWANIE URBANISTYCZNE