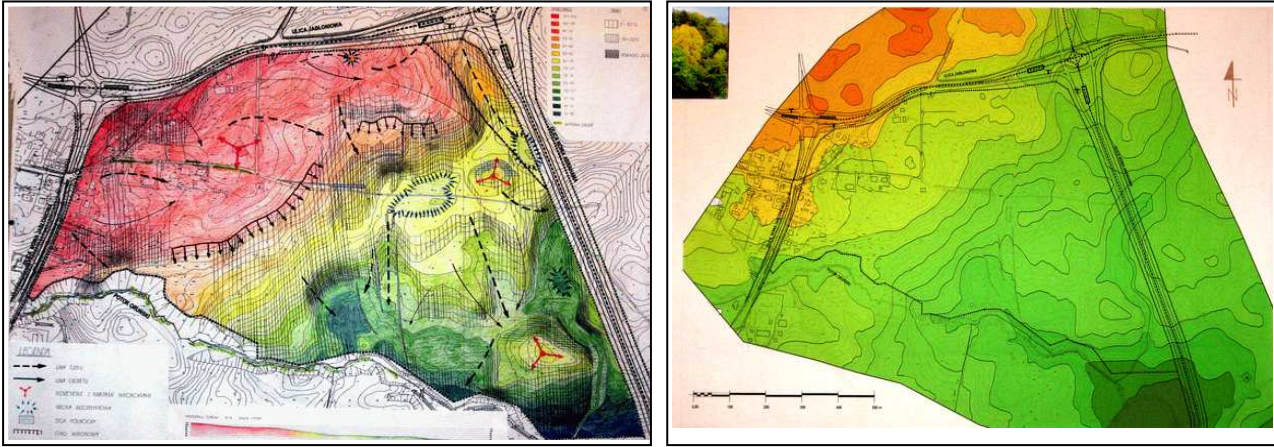


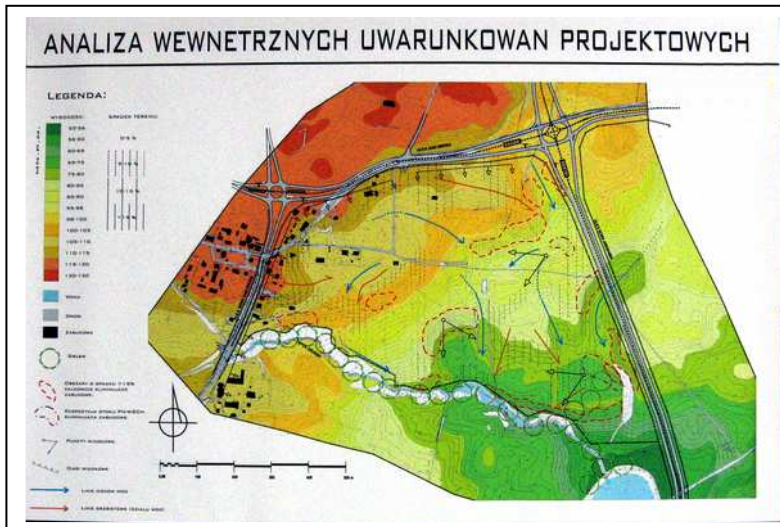
# ANALIZY UWARUNKOWAŃ PROJEKTOWYCH PRZYKŁADY Z POPRZEDNICH LAT

Oto kilka przykładów dotyczących rozpoznania uwarunkowań projektowych wykonanych w poprzednich latach przez waszych kolegów. Część jest z moimi komentarzami, które robiłem po ocenie tych prac. Zostawiam tak jak było dodając parę kolejnych przykładów. Może się przydać.



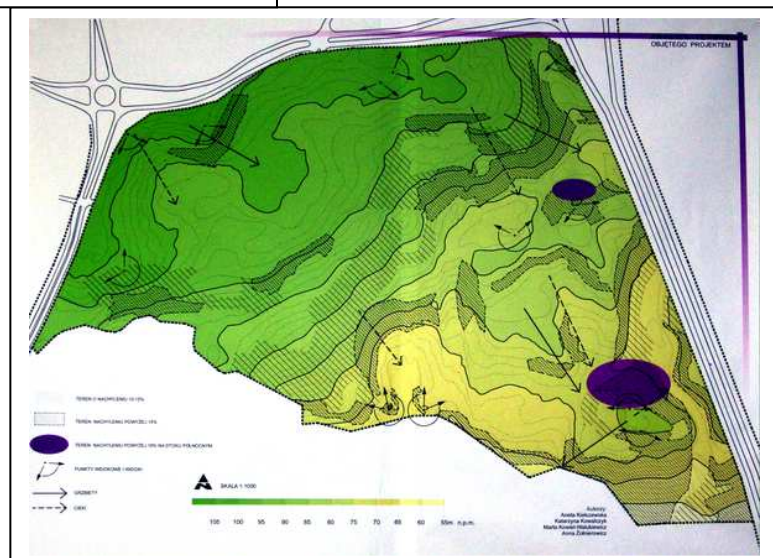
Po lewej praca wykonana ręcznie – świetna plastyczność planszy, prawie trójwymiarowa, wyraźnie widać górki i dolinki, szczególnie tę w rogu z punktem widokowym wydobytą poprzez przyciemnienie dużych spadków. Agnieszka Grzywacz, Maria Jankowska chyba nie muszą robić makiety.

Po prawej pomagał komputer - gradacja kolorów (szczególnie zieleni) wręcz wzorcowa. Magdalena Machura, Monika Makowska i Dorota Moch potrafią „grać w zielone.”

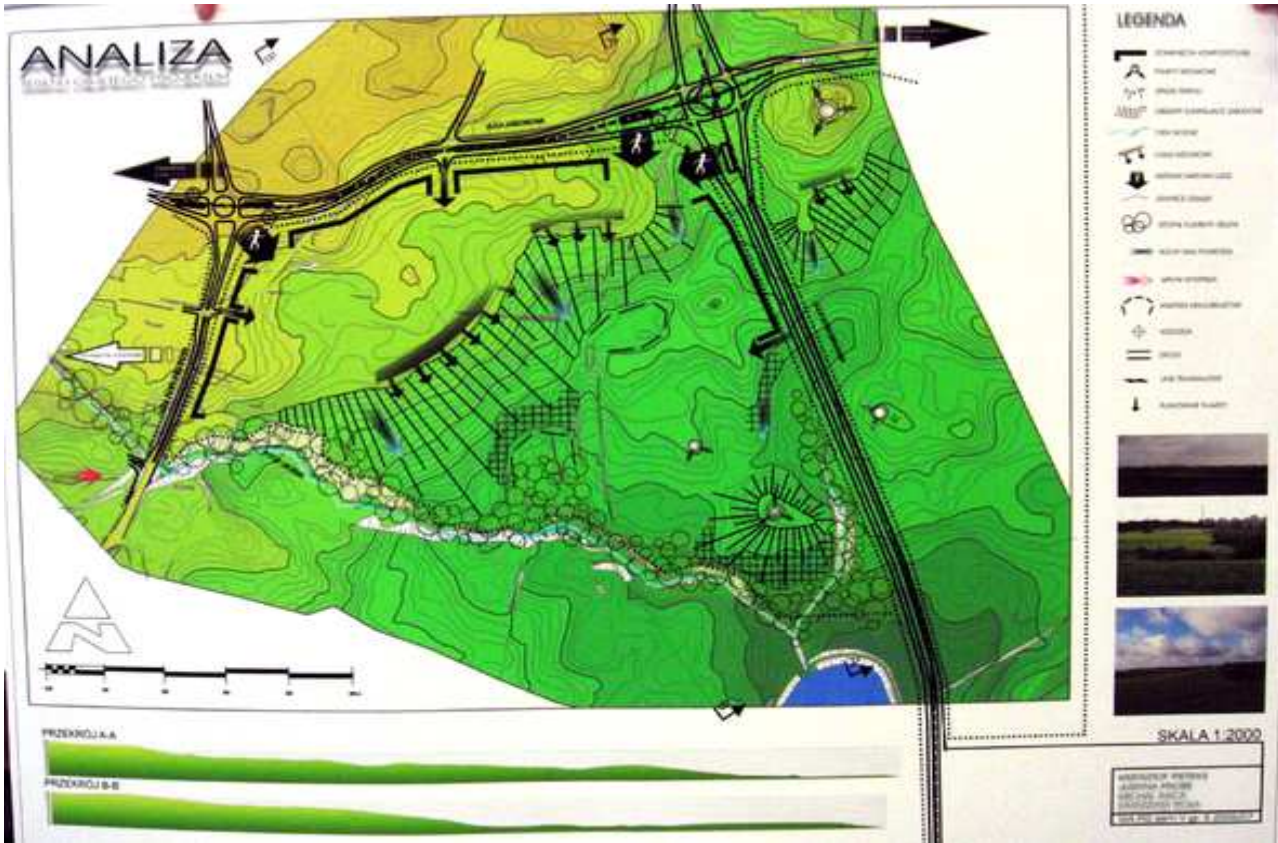


Obok – nic dodać nic ująć. Katarzyna Burczyńska, Marta Cesarska, Kamila Cegielska i Agnieszka Borodo to chodząca rzetelność. Nawet nie warto sprawdzać czy te cieki i grzbiety są poprawnie – pełne zaufanie od pierwszego spojrzenia.

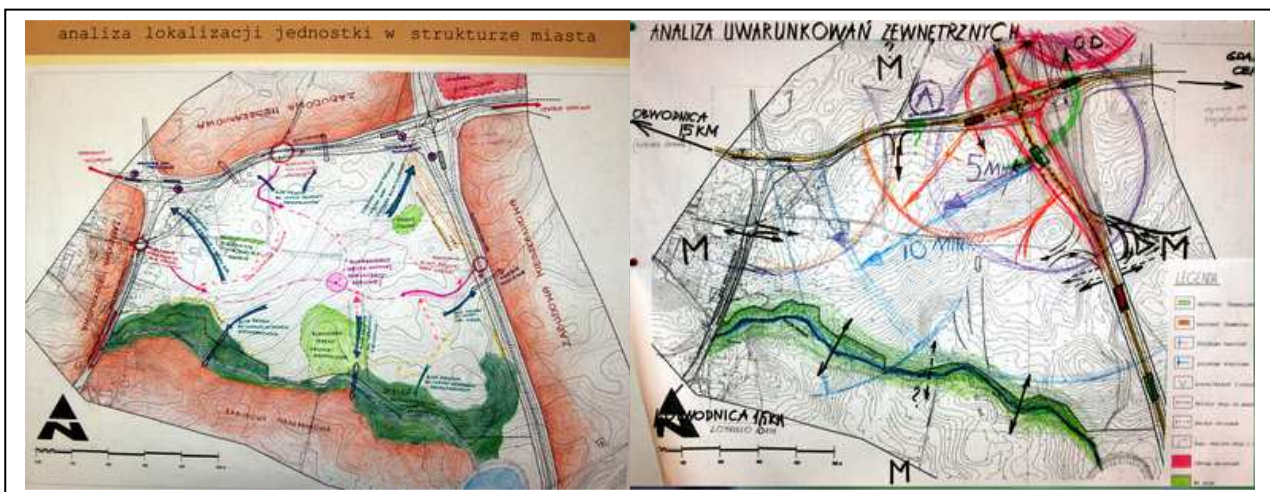
Aneta Kielczewska, Katarzyna Kowalczyk, Marta Kowiel-Walukiewicz i Anna Żolnierowicz mogą uczyć czytelności podania – proste, mocne, wyraziste oznaczenia – można by nie robić legendy. Kolorki „tyz pikne, ino cosik jakby na odwyrтке?” (Don't worry, nobody's perfect.)



PROJEKTOWANIE URBANISTYCZNE



To co pokazali tą planszą Krzysztof Pietras, Justyna Probe, Michał Raca i Katarzyna Rosa aż cieszy oczy. Odważna, wyrazista, mocna plansza, którą aż chce się oglądać. Tak trzymać Panowie! Młodzieży – patrzcie i się ucicie. A gdyby tak jeszcze oznaczenie spadków równoległym do siebie szrafem to byłby ideał.

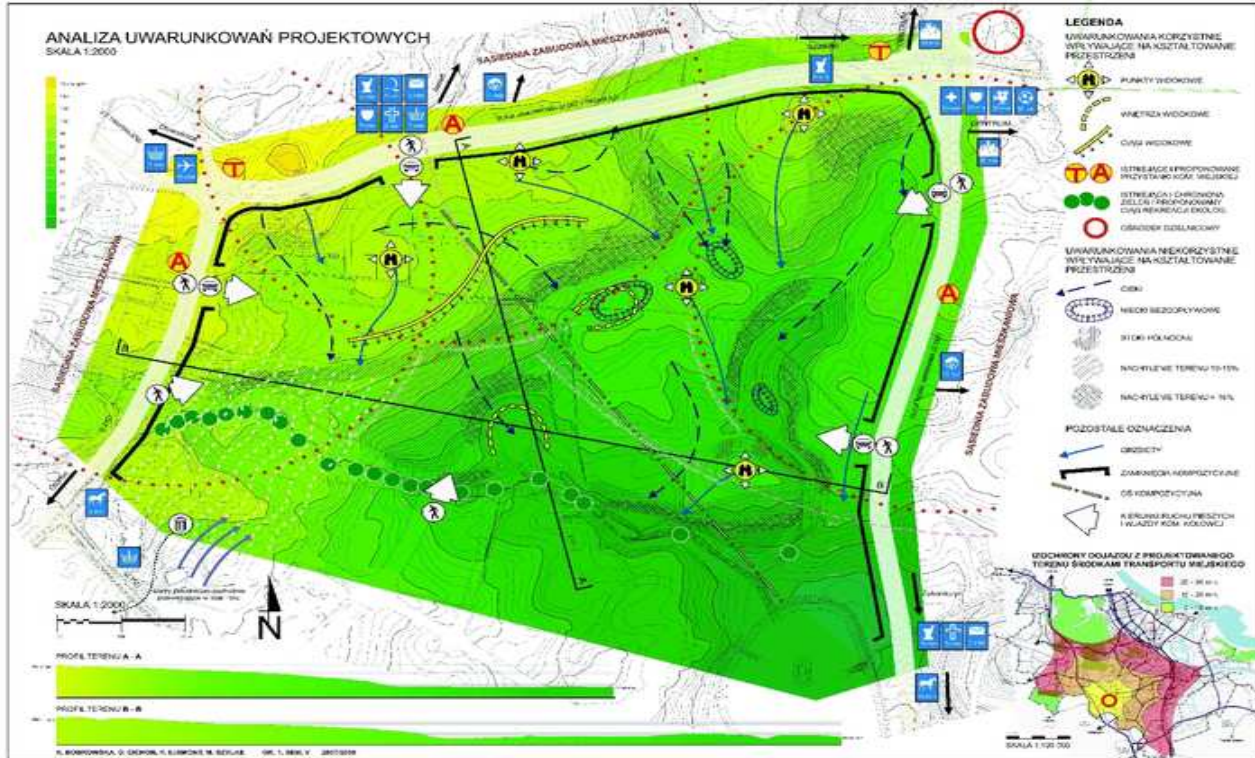


Aby zrównoważyć przewagę opracowań komputerowych z części pierwszej, teraz głównie prace wykonane ręczne. Nie są to nawet wcale prace idealne. Pewnie daleko im do perfekcyjności poprzednich przykładów. Ważne, że są dobre. Widać, że włożona w nie praca była wykonywana z sensem. Autorzy wiedzieli, o co im chodzi i po co to robią. Robocza forma staje się nagle walorem tych plansz. Nie jest potrzebny giga wydruk na papierze glosy, aby otrzymać dobrą ocenę. Tak naprawdę to potrzebna jest głowa i odrobina chęci.



# ANALIZY UWARUNKOWAŃ PROJEKTOWYCH PRZYKŁADY Z POPRZEDNICH LAT

Na zakończenie jeszcze dwa przykłady z innego roku. Zobaczcie jak świetnie plastycznie i merytorycznie plansze można zrobić. Osobiście jestem pełen podziwu.



K. Bobrowska, D. Cichoń, P. Ejsmont, M. Szyłke



K. Mogadorska, A. Niewiarowska, M. Pellowska, A. Piotrowska.

No a podsumowując: wygrywają prace wyraziste, o zdecydowanej grafice, mocno rysowane, w których widać, że są robione z namysłem i autorzy wiedzą, o co w tym wszystkim chodzi!

PROJEKTOWANIE URBANISTYCZNE